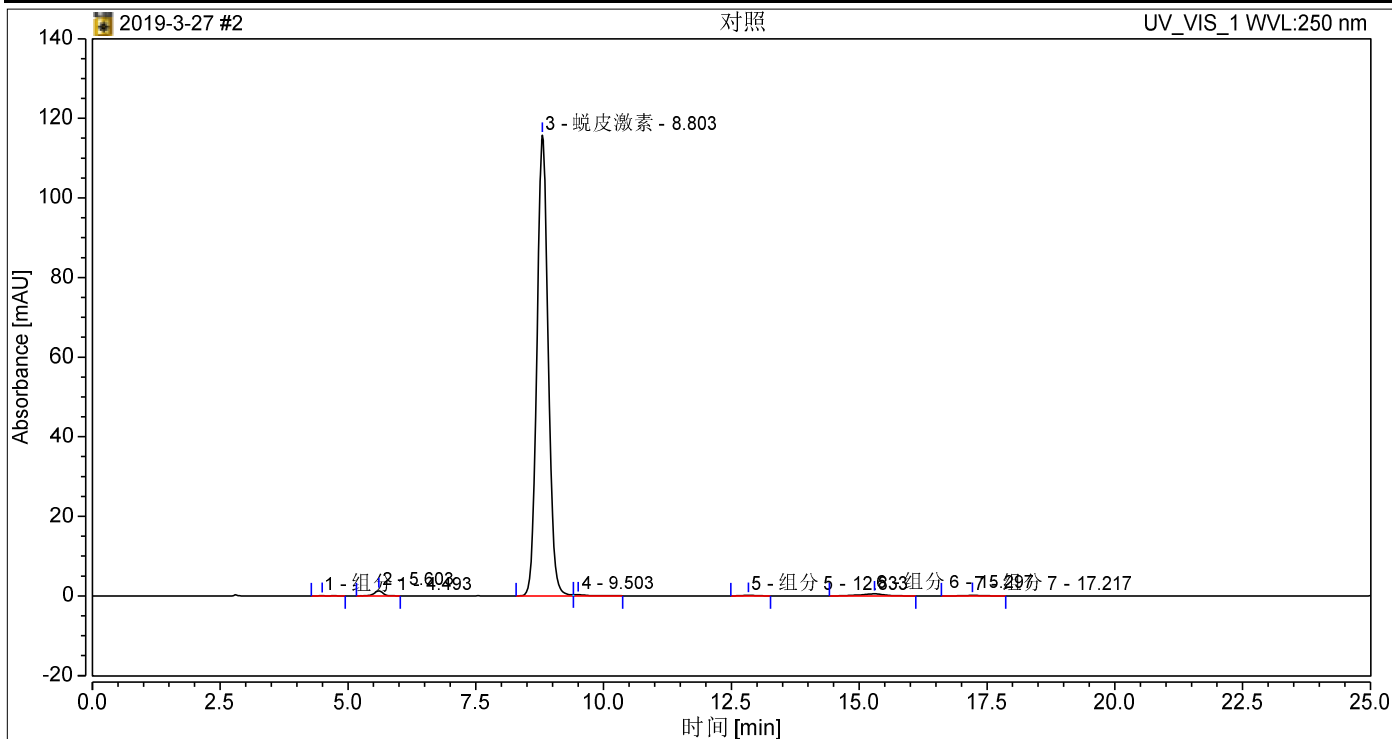


## 色谱图和结果

### 进样信息

进样名称:	对照	运行时间 (min):	25.00
瓶号:	BA1	进样量:	5.00
进样类型:	校正标准品	通道:	UV_VIS_1
校准级别:	1	波长:	250.0
仪器方法:	蜕皮甾酮	带宽:	4
处理方法:	定量	稀释因子:	25.0000
进样日期/时间:	2019/03/27 11:45	样品重量:	6.3200

### 色谱图



### 积分结果

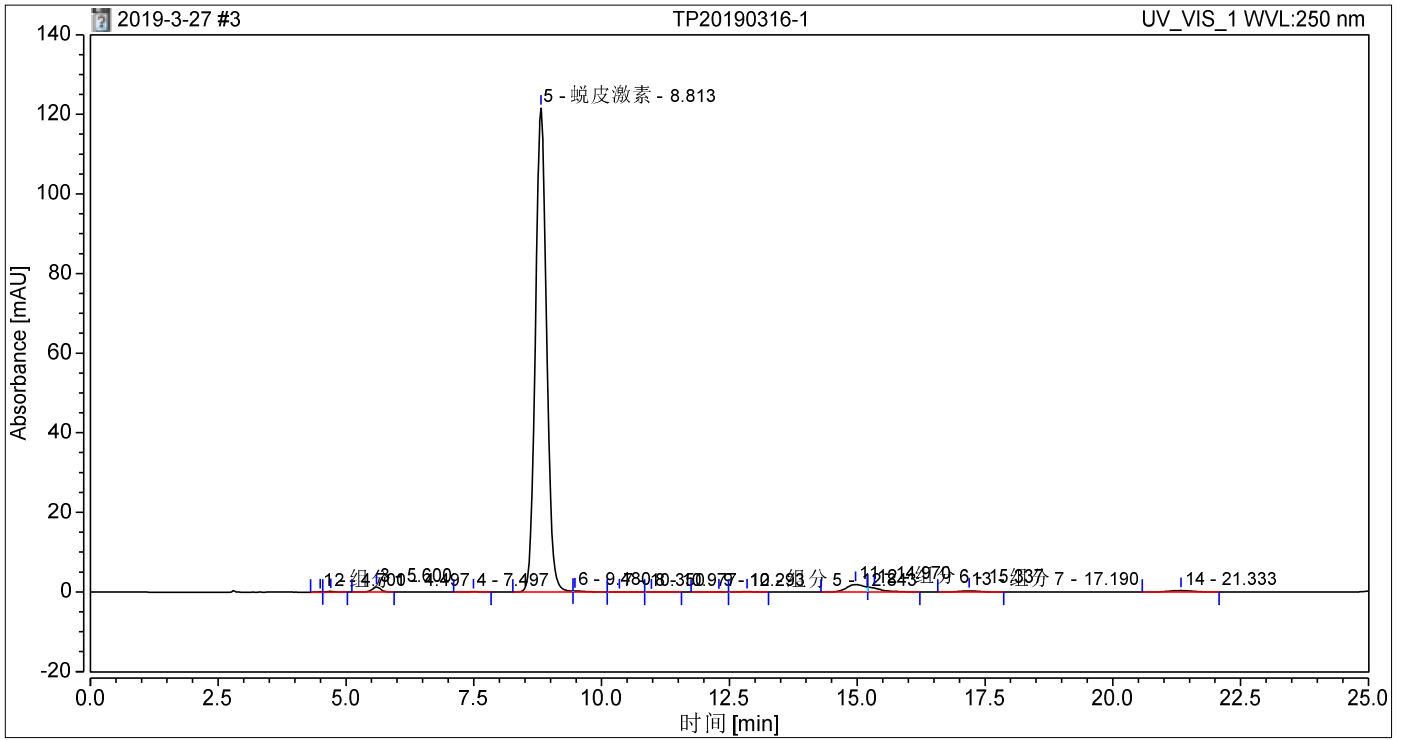
序号	峰名称	保留时间 min	峰面积 mAU*min	峰高 mAU	相对峰面积 %	相对峰高 %	样品量
1	组分 1	4.493	0.017	0.082	0.05	0.07	n.a.
2		5.603	0.257	1.270	0.85	1.07	n.a.
3	蜕皮激素	8.803	29.498	115.754	97.49	97.96	0.9800
4		9.503	0.083	0.267	0.27	0.23	n.a.
5	组分 5	12.833	0.049	0.141	0.16	0.12	n.a.
6	组分 6	15.297	0.293	0.530	0.97	0.45	n.a.
7	组分 7	17.217	0.060	0.125	0.20	0.11	n.a.
<b>总和:</b>			<b>30.257</b>	<b>118.169</b>	<b>100.00</b>	<b>100.00</b>	

## 色谱图和结果

### 进样信息

进样名称:	TP20190316-1	运行时间 (min):	25.00
瓶号:	BA2	进样量:	5.00
进样类型:	未知	通道:	UV_VIS_1
校准级别:		波长:	250.0
仪器方法:	蜕皮甾酮	带宽:	4
处理方法:	定量	稀释因子:	25.0000
进样日期/时间:	2019/03/27 12:10	样品重量:	6.8200

### 色谱图



### 积分结果

序号	峰名称	保留时间 min	峰面积 mAU*min	峰高 mAU	相对峰面积 %	相对峰高 %	样品量
1	组分 1	4.497	0.011	0.093	0.03	0.07	n.a.
2		4.700	0.035	0.193	0.11	0.15	n.a.
3		5.600	0.254	1.235	0.77	0.97	n.a.
4		7.497	0.028	0.088	0.08	0.07	n.a.
5	蜕皮激素	8.813	30.889	121.644	93.86	95.47	0.9510
6	组分 5	9.480	0.089	0.285	0.27	0.22	n.a.
7		10.350	0.032	0.068	0.10	0.05	n.a.
8		10.977	0.016	0.043	0.05	0.03	n.a.
9		12.293	0.015	0.042	0.04	0.03	n.a.
10	组分 6	12.843	0.033	0.092	0.10	0.07	n.a.
11		14.979	0.787	1.916	2.39	1.50	n.a.
12	组分 7	15.337	0.373	1.023	1.13	0.80	n.a.
13		17.190	0.141	0.308	0.43	0.24	n.a.
14		21.333	0.207	0.379	0.63	0.30	n.a.
总和:			32.909	127.410	100.00	100.00	